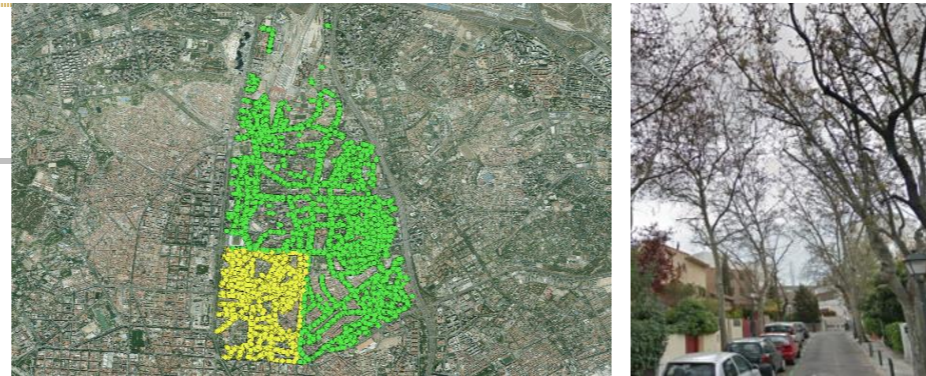


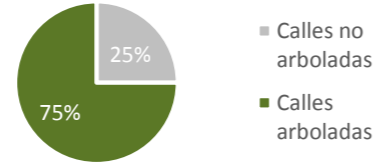
ANÁLISIS DEL ARBOLADO VIARIO

DISTRITO: 05. CHAMARTÍN

BARRIO: EL VISO



Nº calles arboladas: 87
 Nº calles no arboladas: 29
 Nº posiciones arboladas: 4.530

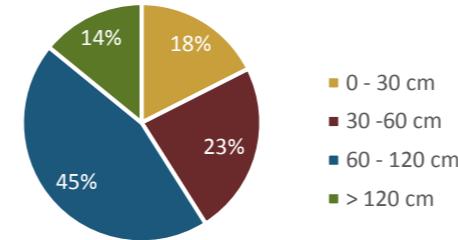


CARACTERÍSTICAS Y CALIDAD DEL ARBOLADO VIARIO

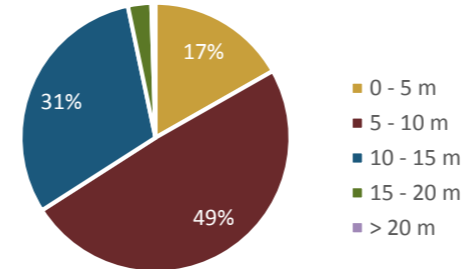
-COMPOSICIÓN-

Categoría	Parámetros de estudio	Unidades	%	
Especie	Nº especies distintas presentes	42	20,49%	
	Especie más abundante	<i>Sophora japonica</i>		
	1.164	27,41%		
	10 especies más abundantes	4.023	94,75%	
Características dendrométricas	Total árboles	4.246	93,73%	
	Perímetro tronco a 1,30 m	0 - 30 cm	745	
		30 - 60 cm	996	
		60 - 120 cm	1906	
		> 120 cm	599	
	Altura total	0 - 5 m	712	
		5 - 10 m	2087	
		10 - 15 m	1306	
		15 - 20 m	119	
		> 20 m	21	
	Diámetro de copa medio	0 - 5 m	1524	
		5 - 10 m	2334	
		> 10 m	388	
Edad fenológica	Recién plantado-no consolidado	398	9,37%	
	Joven	927	21,83%	
	Maduro	2.856	67,26%	
	Viejo	43	1,01%	
	Muerto y decrépto	22	0,52%	
Disposición	Alineación en acera	4.351	96,05%	
	Alineación en calzada	83	1,83%	
	Grupo	4	0,09%	
	Individual	36	0,79%	
	Mediana	0	0,00%	
Tipo de superficie	Arbusto	3	0,07%	
	Césped	0	0,00%	
	Pavimento	0	0,00%	
	Tierra	4.527	99,93%	

PERÍMETRO DE TRONCO

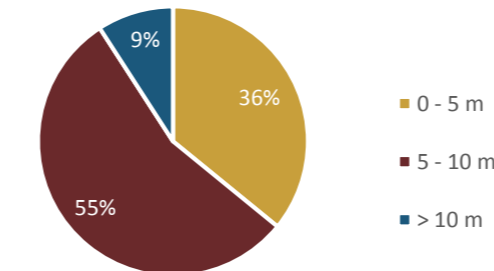


ALTURA

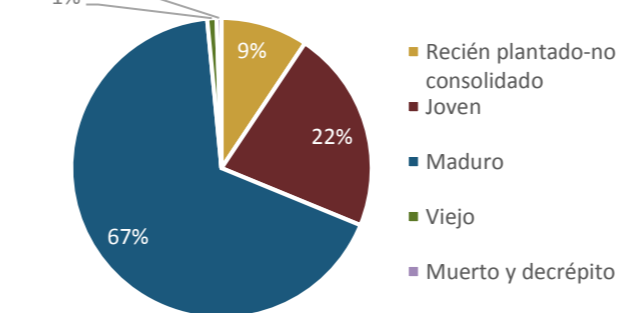


Superficie cubierta por copa (m2) 133.363

DIÁMETRO DE COPA



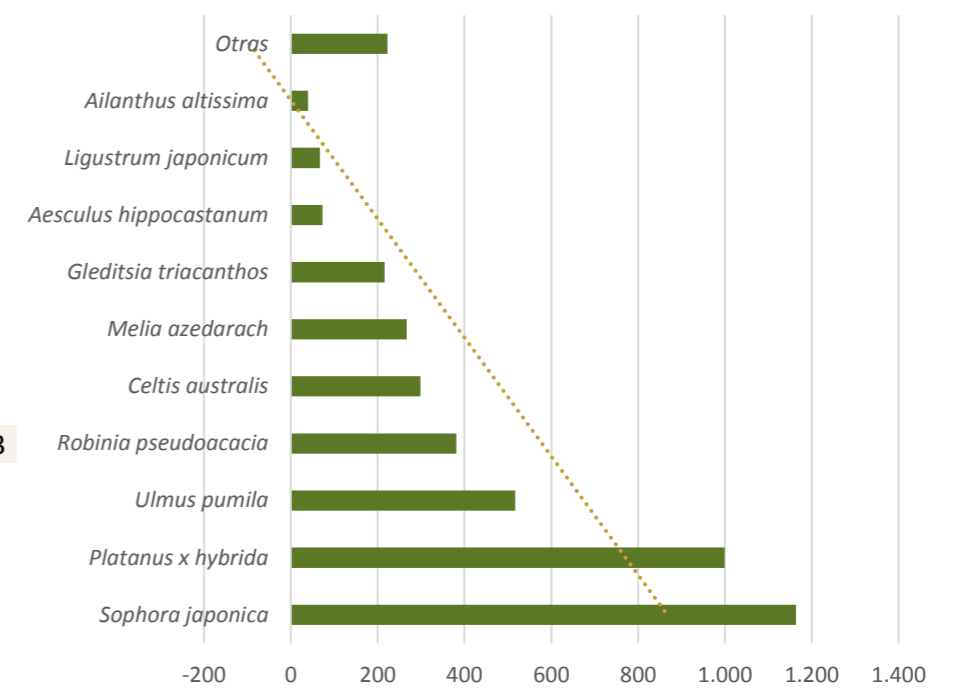
EDAD FENOLÓGICA



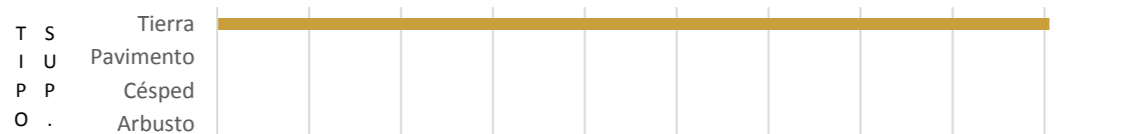
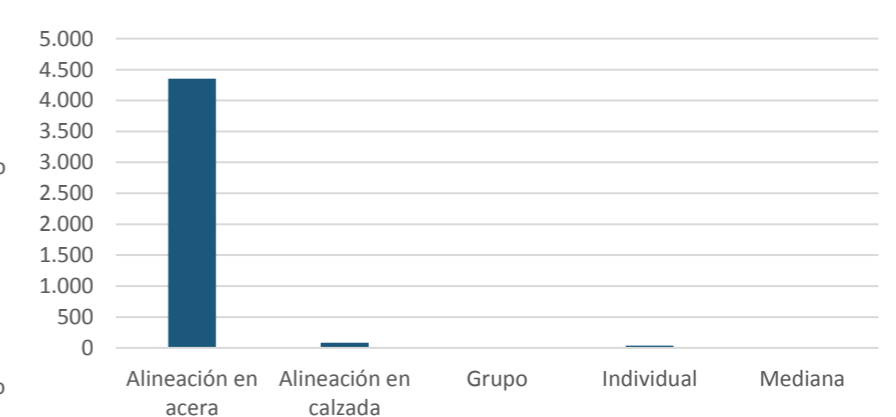
ESPECIES ARBÓREAS MÁS ABUNDANTES

Categoría	Unidades	%
<i>Sophora japonica</i>	1.164	27,41%
<i>Platanus x hybrida</i>	999	23,53%
<i>Ulmus pumila</i>	517	12,18%
<i>Robinia pseudoacacia</i>	381	8,97%
<i>Celtis australis</i>	299	7,04%
<i>Melia azedarach</i>	267	6,29%
<i>Gleditsia triacanthos</i>	216	5,09%
<i>Aesculus hippocastanum</i>	73	1,72%
<i>Ligustrum japonicum</i>	67	1,58%
<i>Ailanthus altissima</i>	40	0,94%
Otras	223	5,25%
TOTAL	4.246	100,00%

ESPECIES



DISPOSICIÓN



ANÁLISIS DEL ARBOLADO VIARIO

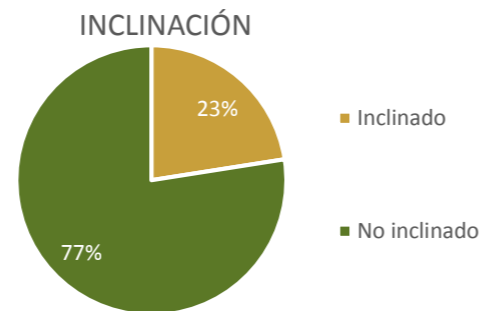
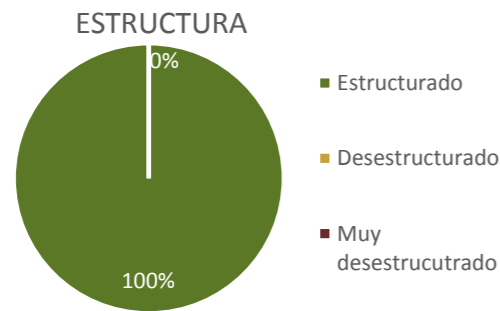
DISTRITO: 05. CHAMARTÍN

CARACTERÍSTICAS Y CALIDAD DEL ARBOLADO VIARIO

BARRIO: EL VISO

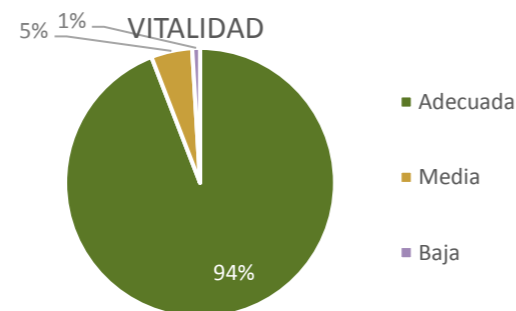
-ESTADO DEL ARBOLADO-

Categoría	Parámetros de estudio	Unidades	%
Estructura	Estructurado	4.246	100,00%
	Desestructurado	0	0,00%
	Muy desestructurado	0	0,00%
Inclinación	0-10 °	3.290	77,48%
	11-20 °	956	22,52%
	21-45 °	0	0,00%
	> 45 °	0	0,00%



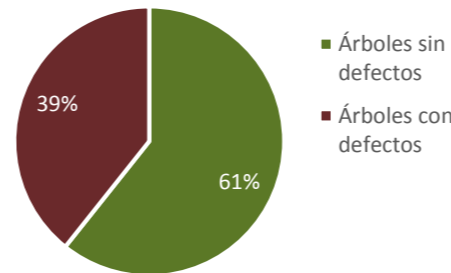
Categoría	Parámetros de estudio	Unidades	%
Presencia de copa	Baja 0 - 25 %	57	1,34%
	Media 25 - 60 %	388	9,14%
	Alta 60 - 100 %	3.737	88,01%
Transparencia de copa	Baja 0 - 25 %	1.497	35,26%
	Media 25 - 60 %	1.883	44,35%
	Alta 60 - 100 %	45	1,06%

Valoración global Vitalidad			
Presencia de copa	Transparencia de copa		
	Baja 0 - 25 %	Media 25 - 60 %	Alta 60 - 100 %
Baja 0 - 25 %	0	7	25
Media 25 - 60 %	62	149	17
Alta 60 - 100 %	1.435	1.727	3

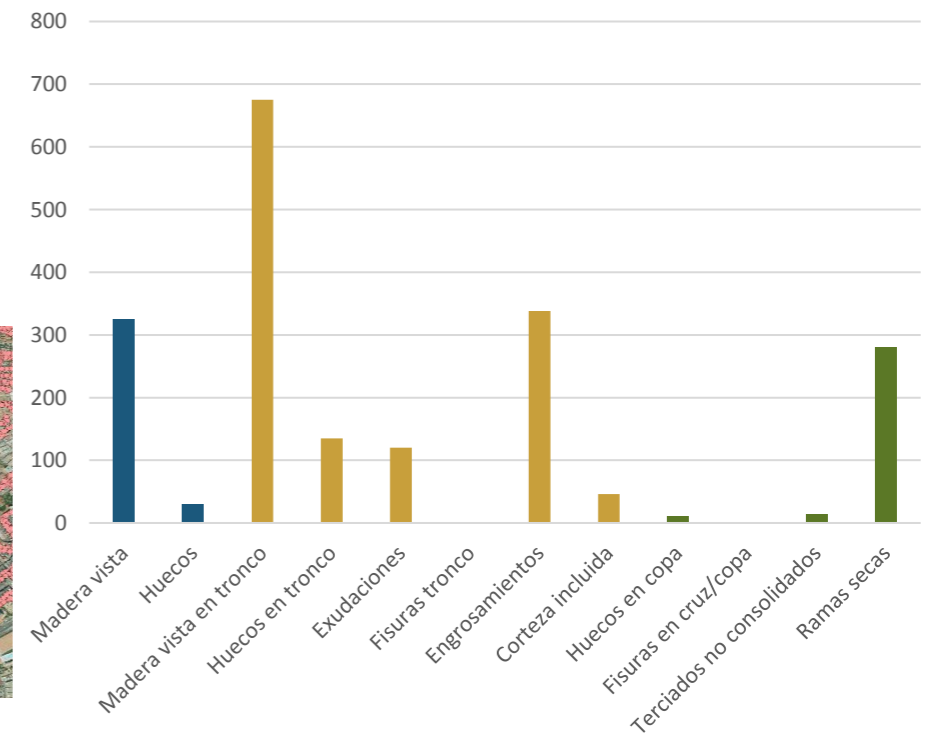


Categoría	Parámetros de estudio	Unidades	%
Defectos en base	Madera vista	324	7,63%
	Huecos	29	0,68%
	Nº árboles con defectos en base	348	8,20%
Defectos en tronco	Madera vista en tronco	675	15,90%
	Huecos en tronco	135	3,18%
	Exudaciones	120	2,83%
	Fisuras tronco	0	0,00%
	Engrosamientos	338	7,96%
	Corteza incluida	46	1,08%
	Nº árboles con defectos en tronco	1.150	27,08%
Defectos en copa	Huecos en copa	11	0,26%
	Fisuras en cruz/copa	0	0,00%
	Terciados no consolidados	13	0,31%
	Ramas secas	280	6,59%
	Nº árboles con defectos en copa	302	7,11%
Buen estado	Nº de árboles sin defectos significativos:	2.780	65,47%

ARBOLADO EN BUEN ESTADO



CUANTIFICACIÓN DE DEFECTOS EN EL ARBOLADO



Localización de arbolado con defectos

ANÁLISIS DEL ARBOLADO VIARIO

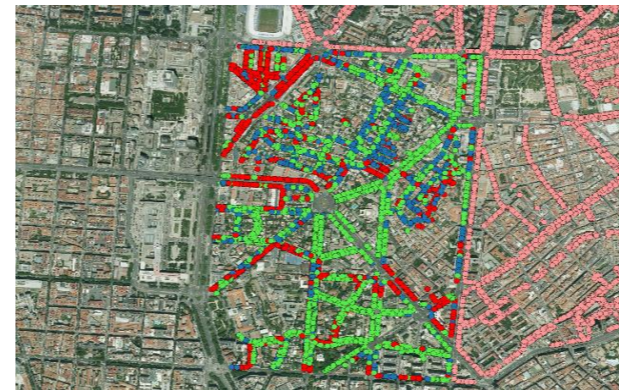
DISTRITO: 05. CHAMARTÍN

CARACTERÍSTICAS Y CALIDAD DEL ARBOLADO VIARIO

BARRIO: EL VISO

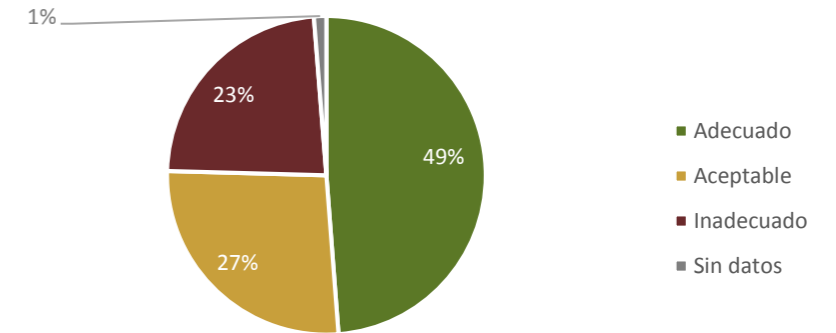
- DESCRIPCIÓN DEL ENTORNO ARBOLADO -

Categoría	Parámetros de estudio	Unidades	%
Tipología de Vial	Tipo A	1.174	25,92%
	Tipo B	3.242	71,57%
	Tipo C	114	2,52%
	Tipo D	0	0,00%
	Tipo E	0	0,00%
	Tipo F	0	0,00%
Tipología de entorno de calzada	Aparcamiento en línea	3.226	71,21%
	Aparcamiento en batería	287	6,34%
	Carril Bus con aleta de tiburón	32	0,71%
	Carril Bus sin aleta de tiburón	234	5,17%
	Sin banda aparcamiento ni carril bus	751	16,58%
Distancia a fachada	Muy pequeña (< 3 m)	458	10,11%
	Pequeña (3 - 5 m)	685	15,12%
	Mediana (5 - 6 m)	360	7,95%
	Grande (6 - 8 m)	665	14,68%
	Muy grande (> 8 m)	2.361	52,12%
Ancho de acera	Menor de 3 m	1.303	28,76%
	De 3 a 4 m	770	17,00%
	De 4 a 6 m	1.514	33,42%
	Mayor de 6 m	943	20,82%
Interferencias	Farolas	25	0,55%
	Edificios	30	0,66%
	Señales y semáforos	4	0,09%
	Invasión de calzada o acera	32	0,71%
	Cables No Alta Tensión	175	3,86%
	Cables Alta tensión	2	0,04%
Marco de plantación	Inadmisible: <=3	52	1,15%
	Muy Pequeño: 3-5	1.979	43,69%
	Pequeño: 5-6	1.590	35,10%
	Mediano: 6-8	692	15,28%
	Grande >8	173	3,82%
Distancia entre ejes de alineación	Muy pequeña (< 9 m)	792	17,48%
	Pequeña (9 - 11 m)	877	19,36%
	Mediana (11 -16 m)	1.438	31,74%
	Grande (16 - 25 m)	895	19,76%
	Muy grande (> 25 m)	528	11,66%
Adecuación del arbolado	Adecuado	2.210	48,79%
	Aceptable	1.207	26,64%
	Inadecuado	1.056	23,31%



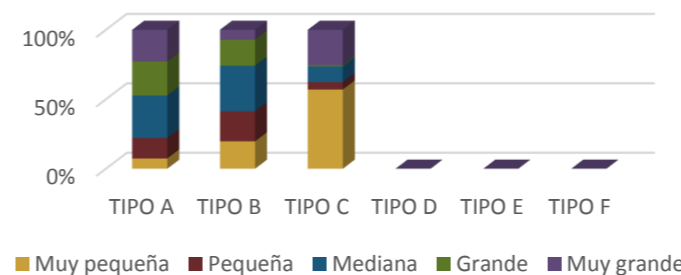
Adecuación del arbolado

ADECUACIÓN DEL ARBOLADO AL ENTORNO

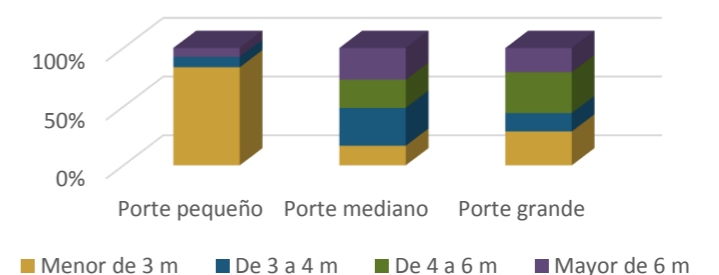


Ancho de acera	Porte de la especie		
	Porte pequeño	Porte mediano	Porte grande
Menor de 3 m	66	71	1.145
De 3 a 4 m	7	137	621
De 4 a 6 m	0	102	1.388
Mayor de 6 m	6	115	816

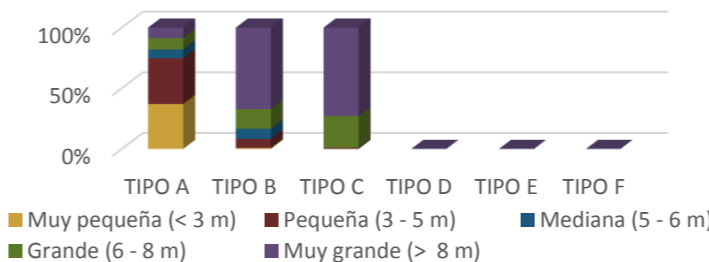
RELACIÓN ENTRE EJES DE ALINEACIÓN Y TIPO DE VIAL



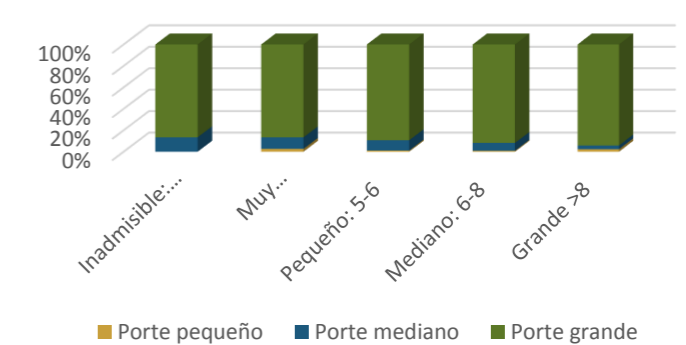
RELACIÓN ENTRE ANCHO DE ACERA Y PORTE DE LA ESPECIE



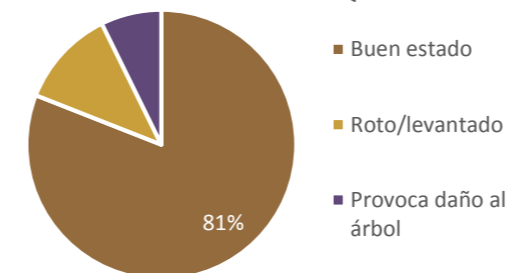
RELACIÓN ENTRE DISTANCIA A FACHADA Y TIPO DE VIAL



RELACIÓN ENTRE MARCO DE PLANTACIÓN Y PORTE DE LA ESPECIE



ADECUACIÓN DE ALCORQUES



Categoría	Parámetros de estudio	Unidades	%
Adecuación de alcorques	Buen estado	3.629	80,97%
	Roto/levantado	527	11,76%
Adecuación de tutores /protectores	Provoca daño al árbol	326	7,27%
	Buen estado	359	81,59%
	Provoca daño	81	18,41%

ANÁLISIS DEL ARBOLADO VIARIO

DISTRITO: 05. CHAMARTÍN

PARÁMETROS DE REFERENCIA

BARRIO: EL VISO

CARACTERÍSTICAS Y CALIDAD

Categoría	Parámetro	Barrio	Distrito	Ciudad	
Arbolado	Cantidad	nº árboles viario/ 100 habit.	26,62	10,81	8,05
		nº árboles /superficie UG (ha)	87,94	59,75	44,27
	Diversidad	nº especies distintas presentes	42	85	226
		Especie más abundante	SJA	PHY	PHY
		% especie más abundante	27%	31%	23%
		% 10 especies más abundante	95%	91%	75%
	Dimensiones	Clase diam. más abundante	60-120cm	60-120cm	60-120cm
		% en clase diam más abundan.	45%	43%	33%
		Rango altura más abundante	5-10m	5-10m	5-10m
		% en rango altura más abun.	49%	46%	49%
Edad fenológica	Edad fenologica más abundan.	Maduro	Maduro	Maduro	
	% en edad fenol. Más abundan.	67%	66%	51%	
Estado	% arbolado defectos copa	7%	9%	9%	
	% arbolado defectos tronco	27%	28%	28%	
	% arbolado defectos en base	8%	7%	7%	
	% arbolado vitalidad baja	1%	1%	2%	

ARBOLADO Y ENTORNO

Categoría	Parámetro	Barrio	Distrito	Ciudad	
Entorno	Cobertura vegetal	FCC sobre Unidades Gestión	20%	14%	8%
		Km calles arboladas	28	124	2.612
		Km calles sin arboladas	5	44	1.120
	Tipología vial	Tipología de vial más abundan.	Tipo B	Tipo B	Tipo A
		% arbolado en tipología abund.	72%	55%	39%
	Adecuación del arbolado	% arbolado adecuado	49%	45%	37%
		% arbolado aceptable	27%	24%	24%
		% arbolado inadecuado	23%	29%	29%

GESTIÓN DE ARBOLADO

Categoría	Parámetro	Barrio	Distrito	Ciudad	
Gestión arbolado	Riesgo	% arbolado con índice riesgo aparente > 6	1%	1%	1%
		% arbolado eliminado en el Plan Especial	-	1%	1%
		% arbolado reducido de copa en el Plan Especial	-	3%	3%
		% arbolado con especie con mayor probabilidad de producir accidentes	55%	46%	33%
	Valoración fitosanitaria	% arbolado susceptible de plagas	26%	28%	36%
		% arbolado susceptible de enfermedades	26%	35%	32%
	Valoración alérgenos	% arbolado de especies alérgicas	23%	30%	25%
	Riego	% posiciones arboladas con riego automático/goteo	0%	2%	20%
		% posiciones arboladas con riego de agua regenerada	3%	2%	3%